

ÚZEMNÍ PLÁN VŘESNÍK

HLAVNÍ VÝKRES

URBANISTICKÁ KONCEPCE A KONCEPCE USPOŘÁDÁNÍ KRAJINY

ZÁKLADNÍ ČLENĚNÍ

- hranice řešeného území
- hranice katastrálního území
- hranice zastavěného území k 21.6.2018
- zastavitelné plochy
- plochy změn v krajině

ÚZEMNÍ SYSTÉM EKOLOGICKÉ STABILITY

- regionální biocentrum
- regionální biokoridor
- místní (lokální) biocentrum
- místní (lokální) biokoridor

PLOCHY S ROZDÍLNÝM ZPŮSOBEM VYUŽITÍ

- | PLOCHY STABILIZOVANÉ | PLOCHY ZMĚN | PLOCHY ÚZEMNÍCH REZERV | |
|----------------------|-------------|------------------------|---|
| | | | PLOCHY BYDLENÍ
v rodinných domech - venkovské |
| | | | PLOCHY OBČANSKÉHO VYBAVENÍ
veřejná infrastruktura |
| | | | tělovýchovná a sportovní zařízení |
| | | | PLOCHY VEŘEJNÝCH PROSTRANSTVÍ
veřejná zeleň |
| | | | PLOCHY VÝROBY A SKLADOVÁNÍ
drobná a řemeslná výroba |
| | | | PLOCHY SMÍŠENÉ VÝROBNÍ |
| | | | PLOCHY DOPRAVNÍ INFRASTRUKTURY
silniční |
| | | | PLOCHY TECHNICKÉ INFRASTRUKTURY
inženýrské sítě |
| | | | PLOCHY VODNÍ A VODOHOSPODÁRSKÉ |
| | | | PLOCHY ZEMĚDĚLSKÉ |
| | | | PLOCHY LESNÍ |
| | | | PLOCHY SMÍŠENÉ NEZASTAVĚNÉHO ÚZEMÍ
sportovní |
| | | | přírodní, vodohospodářské, ochranné a protierozní |

KONCEPCE VEŘEJNÉ INFRASTRUKTURY

DOPRAVNÍ INFRASTRUKTURA

- | STAV | NÁVRH | |
|------|-------|--------------------|
| | | silniční |
| | | silnice II. třídy |
| | | silnice III. třídy |

ÚP připouští rozvoj dopravní infrastruktury v celém území v souladu s podmínkami využití ploch s rozdílným způsobem využití.

TECHNICKÁ INFRASTRUKTURA

- | STAV | NÁVRH | |
|------|-------|-------------------------------|
| | | inženýrské sítě |
| | | čerpací stanice vodovodu |
| | | vodojem |
| | | vodovod |
| | | čistiřna odpadních vod |
| | | elektrická stanice |
| | | nadzemní elektrické vedení VN |
| | | radioreléová trasa |
| | | komunikační vedení |

ÚP připouští rozvoj technické infrastruktury v celém území v souladu s podmínkami využití ploch s rozdílným způsobem využití.

OBČANSKÉ VYBAVENÍ

- | STAV | NÁVRH | |
|------|-------|-----------------------------------|
| | | veřejná infrastruktura |
| | | tělovýchovná a sportovní zařízení |

ÚP připouští rozvoj občanského vybavení v celém území v souladu s podmínkami využití ploch s rozdílným způsobem využití.

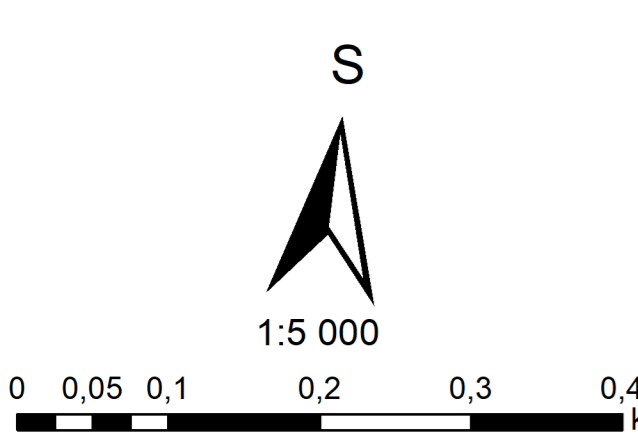
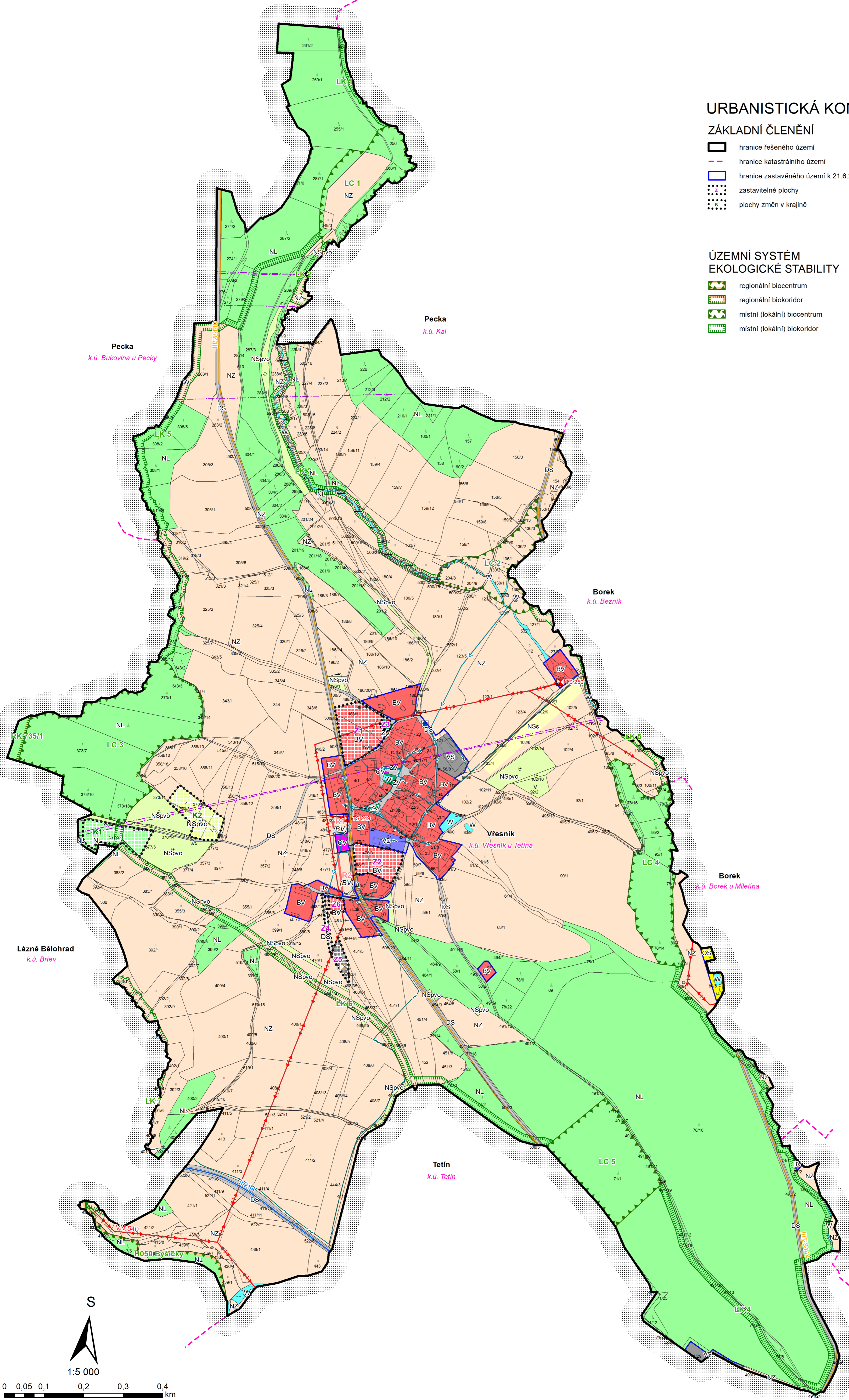
VEŘEJNÁ PROSTRANSTVÍ

- | STAV | NÁVRH | |
|------|-------|---------------|
| | | veřejná zeleň |

ÚP připouští rozvoj veřejných prostranství v ZÚ a zastavitelných plochách v souladu s podmínkami využití ploch s rozdílným způsobem využití.

POZNÁMKA:

- územní rezerva
- Jevy mapového podkladu nejsou v legendě vysvětlovány.



ODPOVĚDNÝ ZÁSTUPCE PROJEKTANTA Ing. arch. Alena Koutová	PROJEKTANT kolektiv zhotovitele	SPOLUPRÁCE OBEC Vřesník	SURPMO, a.s. 110 00 Praha 1 Opletalova 1626/36
OBJEDNATEL/PORIZOVATEL KRAJ Obec Vřesník / Městský úřad Hořice	Královéhradecký		Projektové středisko 500 03 Hradec Králové Třída ČSA 219
Územní plán Vřesník			Zakázkové číslo 03783714
NÁVRH			ÚČELOVÝ STUPEŇ ÚPD
Hlavní výkres			FORMÁT PROFESE URB
			DÁTUM 06/2018
			MĚŘÍTKO ČÍSLO 1 : 5 000 I.2.b.