

ÚZEMNÍ PLÁN VŘESNÍK KOORDINAČNÍ VÝKRES

URBANISTICKÁ KONCEPCE A KONCEPCE USPOŘÁDÁNÍ KRAJINY

ZÁKLADNÍ ČLENĚNÍ

- hranice řešeného území
- hranice katastrálního území
- hranice zastavěného území k 21.6.2018
- zastavitelné plochy
- plochy změn v krajině

ÚZEMNÍ SYSTÉM EKOLOGICKÉ STABILITY

- regionální biocentrum
- regionální biokoridor
- místní (lokální) biocentrum
- místní (lokální) biokoridor

KONCEPCE VEŘEJNÉ INFRASTRUKTURY

DOPRAVNÍ INFRASTRUKTURA

- | STAV | NÁVRH | LEGENDA |
|------|-------|--------------------|
| DS | DS | silniční |
| | | silnice II. třídy |
| | | silnice III. třídy |

ÚP připouští rozvoj dopravní infrastruktury v celém území v souladu s podmínkami využití ploch s rozdílným způsobem využití.

TECHNICKÁ INFRASTRUKTURA

- | STAV | NÁVRH | LEGENDA |
|------|-------|-------------------------------|
| | | inženýrské sítě |
| | | čerpací stanice vodovodu |
| | | vodojem |
| | | vodovod |
| | | čistírna odpadních vod |
| | | elektrická stanice |
| | | nadzemní elektrické vedení VN |
| | | radioreléová trasa |
| | | komunikační vedení |

ÚP připouští rozvoj technické infrastruktury v celém území v souladu s podmínkami využití ploch s rozdílným způsobem využití.

OBČANSKÉ VYBAVENÍ

- | STAV | NÁVRH | LEGENDA |
|------|-------|-----------------------------------|
| | | veřejná infrastruktura |
| | | tělovýchovná a sportovní zařízení |

ÚP připouští rozvoj občanského vybavení v celém území v souladu s podmínkami využití ploch s rozdílným způsobem využití.

VEŘEJNÁ PROSTRANSTVÍ

- | STAV | NÁVRH | LEGENDA |
|------|-------|---------------|
| | | veřejná zeleň |

ÚP připouští rozvoj veřejných prostranství v ZÚ a zastavitelných plochách v souladu s podmínkami využití ploch s rozdílným způsobem využití.

PLOCHY S ROZDÍLNÝM ZPŮSOBEM VYUŽITÍ

- | PLOCHY STABILIZOVANÉ | PLOCHY ZMĚN | PLOCHY ÚZEMNÍCH REZERV | LEGENDA |
|----------------------|-------------|------------------------|---|
| BV | BV | BV | PLOCHY BYDLENÍ v rodinných domech - venkovské |
| CV | CV | CV | PLOCHY OBČANSKÉHO VYBAVENÍ veřejná infrastruktura |
| OS | OS | OS | tělovýchovná a sportovní zařízení |
| VS | VS | VS | PLOCHY VEŘEJNÝCH PROSTRANSTVÍ veřejná zeleň |
| VD | VD | VD | PLOCHY VÝROBY A SKLADOVÁNÍ drobná a řemeslná výroba |
| VS | VS | VS | PLOCHY SMÍŠENÉ VÝROBNÍ |
| DS | DS | DS | PLOCHY DOPRAVNÍ INFRASTRUKTURY silniční |
| DS | DS | DS | PLOCHY TECHNICKÉ INFRASTRUKTURY inženýrské sítě |
| W | W | W | PLOCHY VODNÍ A VODOHOSPODÁŘSKÉ |
| NZ | NZ | NZ | PLOCHY ZEMĚDĚLSKÉ |
| NL | NL | NL | PLOCHY LESNÍ |
| NS | NS | NS | PLOCHY SMÍŠENÉ NEZASTAVĚNÉHO ÚZEMÍ sportovní |
| NSpvo | NSpvo | NSpvo | přírodní, vodo hospodářské, ochranné a protierozní |

LIMITY VYUŽITÍ ÚZEMÍ

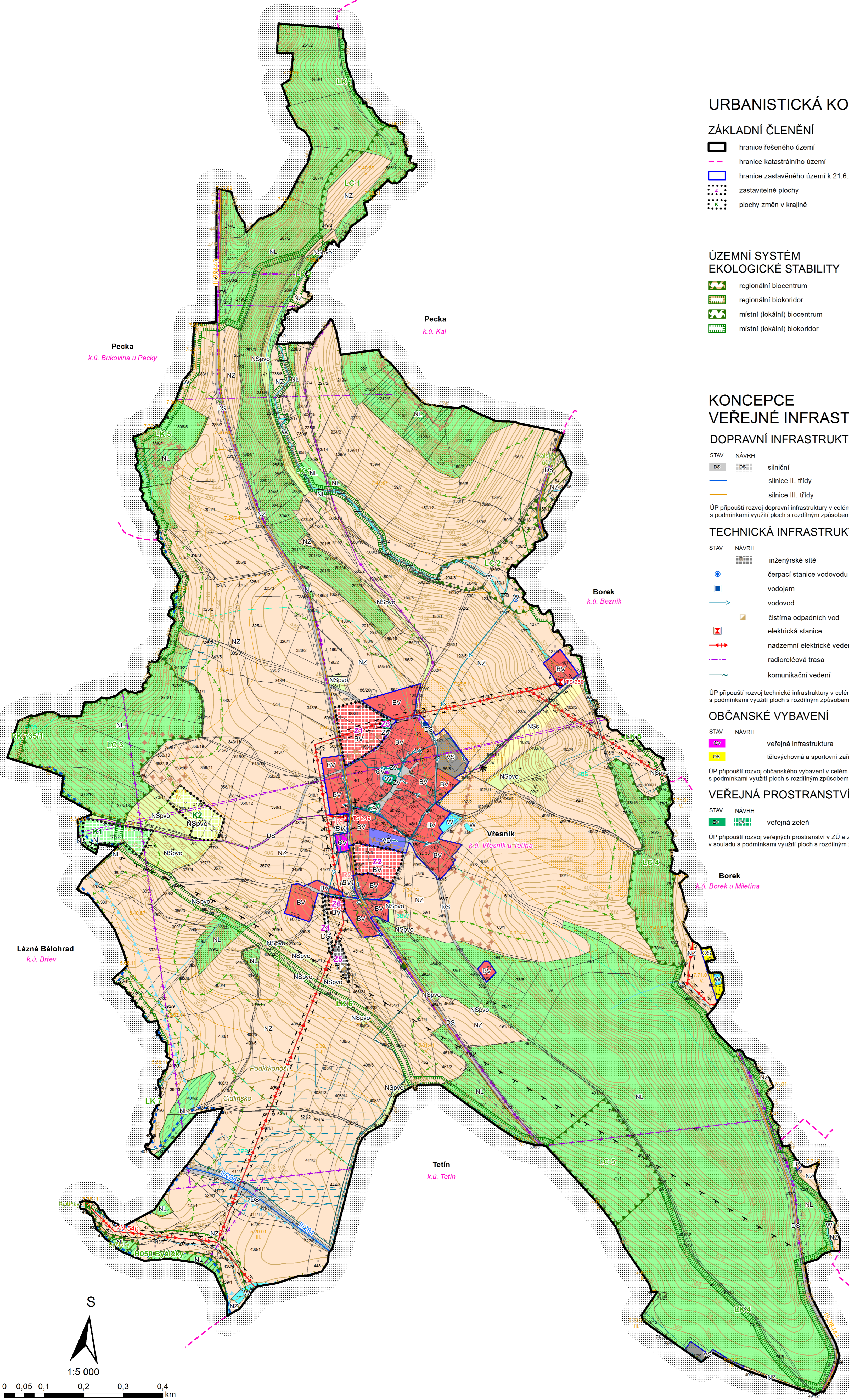
- | NOSITEL LIMITU | LIMIT | LEGENDA |
|----------------|-------|---|
| | | VODNÍ REŽIM |
| | | lázeňské místo, vnitřní a vnější území |
| | | přírodní léčivý zdroj, zdroj minerální vody včetně OP |
| | | vodní zdroj |
| | | vodní tok včetně manipulačního pruhu |
| | | vodní plocha |
| | | OCHRANA PŘÍRODY |
| | | OP přírodní památky |
| | | přírodní památka |
| | | OCHRANA PŮDY |
| | | investice do půdy (plošné odvodnění) |
| | | půda I a II. třídy ochrany |
| | | hranice, kód BPEJ a třída ochrany |
| | | HYGIENA ŽIVOTNÍHO PROSTŘEDÍ |
| | | stará ekologická zátěž |
| | | OCHRANA LESA |
| | | lesy hospodářské |
| | | lesy zvláštního určení |
| | | vzdálenost 50 m od okraje lesa |
| | | DOPRAVNÍ INFRASTRUKTURA |
| | | OP silnice II. třídy |
| | | OP silnice III. třídy |
| | | OP letecké stavby |
| | | TECHNICKÁ INFRASTRUKTURA |
| | | OP čerpací stanice vodovodu |
| | | OP vodojemu |
| | | OP vodovodu |
| | | OP elektrické stanice |
| | | OP nadzemního elektrického vedení VN |
| | | OP radioreléové trasy |
| | | OP komunikačního vedení |
| | | OCHRANA PAMÁTEK |
| | | válečné hroby |
| | | území s archeologickými nálezy |
| | | OBRANA STÁTU A OCHRANA OBYVATEL |
| | | objekt požární ochrany |

OSTATNÍ JEVY V ÚZEMÍ

- 4BS hranice a kód biochory
- cyklotrasa
- turistická stezka
- vyhlídkový bod
- oblast krajinného rázu

POZNÁMKA:

- R - územní rezerva
 - L - graficky nevyjádřený limit
- Jevy mapového podkladu nejsou v legendě vysvětlovány.
Celé řešené území je územím s archeologickými nálezy.
Celé řešené území leží v CHOPAV Východočeská křída.
Celé řešené území je územím s vyváženým rozvojným potenciálem.



ODPOVĚDNÝ ZÁSTUPCE PROJEKTANTA Ing.arch. Alena Koutová	PROJEKTANT kolektiv zhotovitele	SPOLUPRÁCE OBEC Vřesník	SURPMO, a.s. 110 00 Praha 1 Opletalova 1626/36
OBJEDNATEL/PORIZOVATEL Obec Vřesník / Městský úřad Hořice	KRAJ Královéhradecký		Projektové sídlo 500 03 Hradec Králové Třída ČSA 219
Odůvodnění Územního plánu Vřesník			Zakázkové číslo 03783714
NÁVRH			ÚČELOVÝ STUPEŇ ÚPD
Koordináční výkres			FORMÁT PROFESE URB
			DATUM 06/2018
			MĚŘITKO ČÍSLO 1 : 5 000
			II.2.a.

